

HD6 SERIES

SNELLE PTZ-BOLSYSTEMEN

De HD6 Series zijn de best presterende PTZ-bolcamera's op de markt. Dankzij de enorme snelheid en vloeiende pan- en kantelbewegingen zal elke gebruiker het ermee eens zijn dat de HD6 de ultieme bolcamera voor de professionele gebruiker is. Zware omstandigheden zijn voor de HD6 Series geen probleem. Van de standaardinstallaties binnenshuis tot extreme blootstelling aan de elementen: de HD6 doorstaat het. Prestaties en vormgeving vormen de innovatie achter de HD6. Hoewel de HD6 ontworpen is voor de zwaarste omstandigheden, vormt het toch een harmonieus geheel met belangrijke architectonische vereisten.

Verkoopmogelijkheden

De camera's van de HD6 Series bieden oplossingen voor een onbeperkt aantal beveiligings- en bewakingstoepassingen. Markten met strenge functionele vereisten, zoals spelhallen, winkels, industrie, verkeer, onderwijs en strafinrichtingen, gebruiken al lang de HD6-domes voor hun PTZ-bolsystemen. Het grote aantal functies en de duurzaamheid maken het de onbetwiste keus voor een verscheidenheid aan markten. De ondersteuning van zes talen (Engels, Frans, Duits, Italiaans, Pools en Spaans) en de CE-goedkeuring maken de HD6 een daadwerkelijk wereldwijd PTZ-systeem voor elke toepassing.

Kenmerken

- Hoge resolutie kleur of True Day/Night-camera voor prestaties bij zeer weinig licht
- Langzame sluitersnelheid (tot 1/4 sec.) biedt kleurprestaties bij weinig licht tot 0,15 lux - selecteerbaar
- 360° continue pandraaiing (proportioneel aan zoom)
- Variabele pansnelheid 1/10° - 400° per seconde
- 3, 2-minuten PTZ-patronen (automatische leerfunctie)
- Tot 98 programmeerbare PreShot-standen (pannen, kantelen, zoomen) met onscreen labels van 24 tekens
- PreShot-oproepsnelheid is ongeveer 1/2 seconde
- 10 programmeerbare VectorScans (videowachtronden)
- 16 sector-id's met onscreen displays met 24 tekens
- 10 privacyzones
- Automatische gegevenspolarisatie
- 4 onboard alarmingangen
- Automatische draaipuntracering
- Taalkeus (Engels, Frans, Duits, Italiaans, Pools of Spaans) voor de programmering van menu's en onscreen displays
- Protocollen: Diamond (standaard), Maxpro, VCL, Pelco P & D, Bosch Bi-Phase
- Automatische Homing-functie kan tevens wachtronden en patronen activeren met een rusttijd tot 99 minuten
- Video via Twisted Pair en up-the-coax-communicatie en video-opties
- "Flashback" roept laatste PreShot of handmatige positie op
- 24 VAC line lock met faseregeling van 180°

Binnen



Binnen aan het plafond



Weerbestendig



Onregelmatig



Onder druk



HD6 SERIES

SPECIFICATIES

CAMERA	HD6A	HD6B	HD6D	HD6E
Beeldsensor	1/4 type EXview HAD CCD	1/4 type EXview HAD CCD	1/4" EXview HAD CCD	1/4" EXview HAD CCD
Lens	18x optische zoom, f = 4,1 mm (groothoek) tot 73,8 mm (tele), F1,4 tot F3,0	18x optische zoom, f = 4,1 mm (groothoek) tot 73,8 mm (tele), F1,4 tot F3,0	23x optische zoom, f = 3,8 (groothoek) tot 87,4 mm (tele), F1,6 tot F3,8	25x optische zoom, f = 3,8 (groothoek) tot 95 mm (tele), F1,6 tot F3,7
Horizontale resolutie	> 470 tv-lijnen (NTSC) > 460 tv-lijnen (PAL)	> 470 tv-lijnen (NTSC) > 460 tv-lijnen (PAL)	> 470 tv-lijnen (NTSC) > 460 tv-lijnen (PAL)	> 470 tv-lijnen (NTSC) > 460 tv-lijnen (PAL)
Digitale zoom	12x (totale zoom 216x)	12x (totale zoom 216x)	4x (totale zoom 92x)	4x (totale zoom 100x)
Beeldhoek (H)	48 graden (max. groothoek) tot 2,8 graden (max. tele)	48 graden (max. groothoek) tot 2,8 graden (max. tele)	56,2 graden (max. groothoek) tot 2,4 graden (max. tele)	56,2 graden (max. groothoek) tot 2,2 graden (max. tele)
Sync-systeem	Interen/extern (V-Lock)	Interen/extern (V-Lock)	Intern/VD pulse lock (automatische detectie)	Intern/VD pulse lock (automatische detectie)
Minimum belichting:	0,7lux (typisch) (50 IRE) 0,05 lux (langzame sluiter snelheid bij 1/4 sec)	0,7 lux (typische) (50 IRE) 0,05 lux (langzame sluiter snelheidsmodies bij 1/4s) 0,01 lux (NightShot bij 1/4 sec)	1,0 lux (30 IRE, AGC 34 dB)	0,8 lux (30 IRE) 0,05 lux (IR-filter UIT) 0,008 lux (IR filter AAN, 128 velden)
S/N-verhouding	> 50 dB	> 50 dB	> 49 dB	> 50 dB (AGC uit)
Elektronische sluiters	1/1 tot 1/10.000 sec	1/1 tot 1/10.000 sec	1/60 (50) tot 1/10.000 sec (28 stappen)	1/60 (50) tot 1/10.000 sec
Witbalans	Automatisch, ATW, binnen, buiten, handmatig	Automatisch, ATW, binnen, buiten, handmatig	Automatisch, binnen, buiten, handmatig	Automatisch, binnen, buiten, handmatig
Gain	Automatisch/handmatig (-3 tot 28 dB, stappen van 2 dB)	Automatisch/Handmatig (0 tot 28 dB, stappen van 2 dB)	Automatisch/handmatig (8 dB tot 38 dB, instelbaar)	Automatisch/handmatig (8 dB tot 38 dB, instelbaar)
AE-regeling	Automatisch, handmatig, belichtingsniveau, tegenlichtcompensatie	Automatisch, handmatig, belichtingsniveau, tegenlichtcompensatie	Automatisch, handmatig, belichtingsniveau, tegenlichtcompensatie	Automatisch, handmatig, belichtingsniveau, tegenlichtcompensatie
Belichtingsniveau	-10,5 tot +10,5 dB (stappen van 1,5 dB)	-10,5 tot +10,5 dB (stappen van 1,5 dB)	Instelbaar via 100 niveaus	Instelbaar via 100 niveaus
Tegenlicht-compensatie	Aan/uit	Aan/uit	Aan/uit/automatisch	Aan/uit/automatisch
Scherpstelsysteem	Automatisch/Handmatig	Automatisch/Handmatig	Automatisch/Handmatig	Automatisch/Handmatig

OPMERKING: Honeywell behoudt zich het recht voor om zonder voorafgaande kennisgeving wijzigingen aan te brengen in productontwerp of -specificaties.

HD6A Kleurencamera met hoge resolutie en 18x optische zoom (48° groothoek en 2,8° zoom). De HD6A is compatibel met de volledige reeks HD6-bolbehuizingen.

HD6B Day/Night-camera met hoge resolutie en 18x optische zoom (48° groothoek en 2,8° zoom). De HD6B is compatibel met de volledige reeks HD6-bolbehuizingen.

HD6D Kleurencamera met hoge resolutie en 23x optische zoom (56,2° groothoek en 2,4° zoom). De HD6D is compatibel met de volledige reeks HD6-bolbehuizingen.

HD6E Day/Night-camera met hoge resolutie en 25x optische zoom (56,2° groothoek en 2,2° zoom). De HD6E is compatibel met de volledige reeks HD6-bolbehuizingen.

HD6 SERIES

SPECIFICATIES

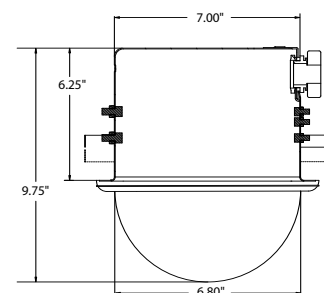
Gebruik	
Hoekbeweging	Horizontaal: 360° continu Kantelen: 2° boven horizontaal tot 90° omlaag
Snelheid (handmatige modus)	Pannen: instelbaar van 0,10° tot 400°/sec. Kantelen: instelbaar van 0,10° tot 200°/sec.
Snelheid tot Preshot	400°/sec. (<0,5 sec.)
Nauwkeurigheid van PreShot	<0,10° nauwkeurig
PreShots per bol	Pannen/kantelen/zoomen = 100
Videowachtronden (VectorScans)	10 per bol
PreShots per wachtronde	64
Still Shot™-functie	PreShot-freeze-frame van video tijdens wachtronde
Patronen (leermodus)	3 programmeerbare PTZ-wachtronden van 2 minuten
Sectoridentificatie	16 onafhankelijke sectoren (zones)
Privacyzones	10 programmeerbare zones die de video blanco maken om privacyredenen wanneer de zones worden betreden
Installatie in bol	Eenvoudige elektrische snelle ontkoppeling en mechanische schuifbevestiging
Alarmverwerking	4 onboard alarmingen voor droge contacten

Werking (vervolg)	
Protocolvertaling	Diamond, Maxpro, VCL en Pelco "P" & "D", Bosch Bi-Phase.
Automatische homing	Activeert Vectorscan-wachtronden en patronen voor automatisch leren. Rusttijd is programmeerbaar tot 99 minuten
Flashback	Roept de laatste PreShot-stand op die geobserveerd is in handmatige modus, Vectorscan-modus of Auto Learn-modus (patroon). Tussen de laatste twee PreShots kan worden geschakeld
Digitaal zoomlabel	Geeft onscreen identificatie van digitale zoominstelling (d.w.z. 2x, 4x, 12x). De gebruiker kan dit in- of uitschakelen.
24 VAC line lock	Unit is 24 VAC line locked met 180° faseregeling.
Freeze-frame van video	Indien geactiveerd bevriest de unit het videosignaal voor onderzoek of opname
Receiver/stuurprogramma	Digitaal – onboard communicatie: RS-485 numerieke draaischijf, adresseerbaar, geheugen met batterij

Binnen aan het plafond

Elektrisch	
Ingangsvoltage	24 VAC @ 50/60 Hz
Ingangstolerantie	24 VAC ± 20%
Stroomverbruik	22 W @ 24 VAC
Mechanisch	
Afmetingen	Behuizing: 4,81 inch H x 6,80 inch dia. Onderste bol: 6,75 inch dia. Trimming: 6,875 inch dia.
Gewicht	5.5 lbs. (2,5 kg)
Samenstelling	Boven, binnen: staal. Onder: vacuüm gevormd, optisch gegraadeerd acryl

Omgeving	
Gebruikstemperatuur	0°C tot 40°C
Reguleringen	
Emissies	FCC: artikel 15 klasse A CE: EN50081-1
immun. huisdieren	CE: EN50082-1



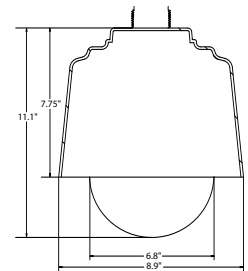
HD6 SERIES

SPECIFICATIES

Binnen

Elektrisch	
Ingangsvoltage	24 VAC @ 50/60 Hz
Ingangstolerantie	24 VAC ± 20%
Stroomverbruik	22 W @ 24 VAC
Mechanisch	
Afmetingen	Behuizing: 7,25 inch H x 8,98 inch dia. Onderste bol: 6,75 in dia. Trimring: 6,875 inch dia.
Gewicht	6,6 lbs.
Samenstelling	Boven, binnen: staal. Onder: vacuüm gevormd, optisch gegradeerd acryl

Omgeving	
Gebruikstemperatuur	0,°C tot 40°C
Reguleringen	
Emissies	FCC: artikel 15 klasse A CE: EN50081-1
Immunititeit	CE: EN50082-1

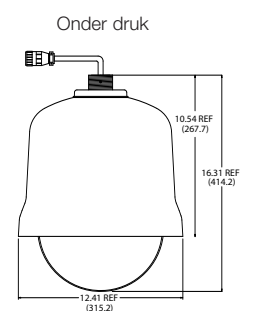
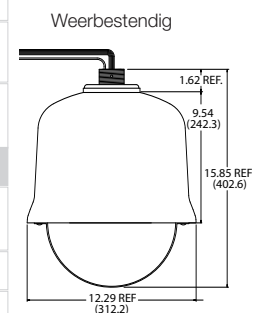


Weerbestendig

Elektrisch	
Ingangsvoltage	PTZ: 24 VAC @ 50/60Hz verwarmer/aanjager 24 VAC @ 50/60Hz
Ingangstolerantie	24 VAC ± 20%
Stroomverbruik	PTZ: 22 W @ 24 VAC verwarmer/aanjager 96 W @ 24 VAC
Mechanisch	
Afmetingen	Behuizing: 15,85 inch H x 12,29 inch dia. Onderste bol: 9,50 inch dia.
Gewicht	15 lbs. (6,8 kg)
Samenstelling	Boven, binnen: stalen bovenkant, buiten: wit reflecterend acryl. Onder: vacuüm gevormd, optisch gegradeerd acryl.
Omgeving	
Gebruikstemperatuur	-45°C tot 50°C (-50°F to 122°F) (wordt geregeld door verwarmer/aanjager)
Reguleringen	
Emissies	FCC: artikel 15 klasse A CE: EN50081-1
immun. huisdieren	CE: EN50082-1

Onder druk

Elektrisch	
Ingangsvoltage	PTZ: 24 VAC @ 50/60Hz verwarmer/aanjager 24 VAC @ 50/60Hz
Ingangstolerantie	24 VAC ± 20%
Stroomverbruik	PTZ: 22 W @ 24 VAC verwarmer/aanjager 96 W @ 24 VAC
Mechanisch	
Afmetingen	Behuizing: 16,31 inch H x 12,41 inch dia. Onderste bol: 9,50 inch dia.
Gewicht	17 lbs. (7,7 kg)
Samenstelling	Boven, binnen: staal Boven, buiten: wit reflecterend acryl Onder: vacuüm gevormd, optisch gegradeerd acryl Afdichtflens: 1/2 inch dik gegoten aluminium met o-ringafdichtingen Onderkant bol: compresses-o-ringen
Drukregeling binnen	Dubbele Schraeder-kleppen voor purgering en drukregeling. Eén overdrukklep, op de fabriek ingesteld op @ 7-10 lbs. Aanbevolen: voor drukregeling alleen droog stikstofgas. Optioneel: oplaadkit model AVN001NRK
Omgeving	
Gebruikstemperatuur	-45°C tot 50°C (wordt geregeld door verwarmer/aanjager)
Reguleringen	
Emissies	FCC: artikel 15 klasse A CE: EN50081-1
immun. huisdieren	CE: EN50082-1



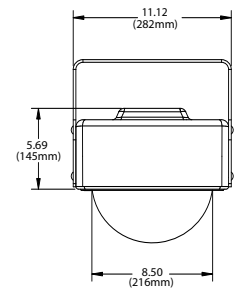
HD6 SERIES

SPECIFICATIES

Onregelmatig

Elektrisch	
Ingangsvoltage	24 VAC @ 50/60 Hz
Ingangstolerantie	24 VAC ± 20%
Stroomverbruik	22 W @ 24 VAC
Verwarmer/aanjager (optioneel):	
Ingangsvoltage	24 VAC
Uitgang	96 Watt
Omgeving	
Gebruikstemperatuur	-50°F tot 122°F (-45°C tot 50°C) met optionele verwarmer/aanjager

Mechanisch	
Afmetingen (Hoogte)	12,89 inch H x 11,12 inch B x 11,12 inch D
Bolgrootte	6,80 inch dia.
Gewicht	14,75 lbs. (6,69 kg)
Bolconstructie	Bovenkant: 0,187 inch dikke versterkte behuizing van gegoten aluminium
	Onder: vacuüm gevormd optisch gegradeerd acryl van 0,160 inch dik
Regelgeving	
Emissies	FCC: artikel 15 klasse A CE: EN50081-1
immun. huisdieren	CE: EN50082-1



Bestelinformatie

Onderdelen	
Bolscan	
HDSA00P1	Scan 18x PAL
HDSB00P1	Scan 18x TDN PAL
HDSD00P1	Scan 23x PAL
HDSE00P1	Scan 25x TDN PAL
Bolbehuizing (standaard RS485-interfaceplaat*)	
HDT0D000	Drop-plafond
HDT0P000	Pendant
HDT0R000	Onregelmatig
HDT0W000	Weerbestendig
HDT0E000	Onder druk
*Wijzig het laatste cijfer in 3 voor CAT5/UTC-interface	

Onderste bol			
	Type	Tinkleur	Sierstripkleur
HDB0DH00	Drop/Pendant	Blauwgrijs	Wit
HDB0DJ00	Drop/Pendant	Blauwgrijs	Zwart
HDB0D400	Drop/Pendant	Helder	Zwart
HDB0D500	Drop/Pendant	Helder	Wit
HDB0DA00	Drop/Pendant	Goudkleurig 1/2	Zwart
HDB0DB00	Drop/Pendant	Goudkleurig 1/2	Wit
KDB0DE00	Drop/Pendant	Chroom 1/2	Zwart
KDB0DF00	Drop/Pendant	Chroom 1/2	Wit
KDB0R400	Onregelmatig	Helder	–
KDB0R200	Onregelmatig	Blauwgrijs	–
KDB0W200	Weerbestendig	Blauwgrijs	–
KDB0W400	Weerbestendig	Helder	–

HD6 SERIES

BESTELINFORMATIE

Accessoires	
Compatibele apparaten	
HJZTPX	Telemetriecontroller voor PTZ-bol, DVR en MUX
HEGS5BLX	Zelfstandige joystick en toetsenbord voor HD6
HDCD8TPX	Codedistributie-eenheid, convertor van RS232 naar RS485
Voeding	
HPTV2401D	240 V/24 VAC, uitgang 1 A, voor intern gebruik op HD6
HPTV2402DWP	230/24 VAC 3 A (75 VA) totaal, uitgangen 1x1 A, 1x2 A voor externe HD6 en verwarmers, netspanningsindicatielampje voeding aan/uit, zekeringenblok, data, BNC in/uit, bliksembeveiliging, push-outs, 20, 25, 32, 40 mm
HPTV2408-1D	230 V/24 V AC, 8 uitgangen van 1 A met aparte zekeringen voor intern gebruik op HD6

Accessoires	
Camera Brackets	
DPM-15	HD6 Plafondbevestigingsbeugel voor externe toepassingen, 350 mm
UPMB1	HD6 Universele plafondbevestigingsbeugel voor interne toepassingen, 300 mm zwart
DWM-19/S	HD6 Muurbevestigingsbeugel voor externe toepassingen, 340 mm met draagarm
MDW1210W	HD6 Muurbevestigingsbeugel voor externe toepassingen zonder draagarm
CMA18	HD6 Hoekbevestigingsadapter voor DWM-19S
PMA18/BS	HD6 Poolbevestigingsadapter voor DWM-19S
PMA7W	HD6 Poolbevestigingsadapter voor MDW1210W

Bestelinformatie	
<p>HOE TE BESTELLEN</p> <p>Voorbeeld: HD6BD1P1 = 18XTDN/In Ceiling/Clear/PAL/RS485</p>	<p>HD6 B D 1 P 1</p> <p>Series ——— Camera ——— Housing ——— Breedte ——— Dome/Trim Ring ——— Interface ——— </p> <p>A = 18X kleur B = 18X TDN D = 23X kleur E = 25X TDN</p> <p>D = In Ceiling P = Pendant Breedte = Weerbestendig E = Environmental (Pressurized) Bereik = Onregelmatig</p> <p>Indoor 1 = Smoked/Black 2 = Smoked/White 4 = Clear/Black 5 = Clear/White</p> <p>buiten 1 = Smoked 4 = Helder</p> <p>Interface 1 = RS-485 4 = CAT5/UTP F = RS485 w/Fan H = RS485 w/Heater/Blower J = CAT5 w/Heater/Blower</p> <p>Formaat N = NTSC P = PAL</p>

Honeywell Beveiliging

Honeywell Videosystemen
 Netwerk 121,
 1446 WW PURMEREND,
 Nederland

T: +31 (0)299 410 200
 F: +31 (0)299 410 201

www.honeywell.com/security/nl

HVSHD6SE01NL0606DSXX
 September 2006
 ©2006 Honeywell International Inc.

Honeywell